



## TRANSFORMADORES DE MEDIDA PARA MEDIA TENSIÓN

Los transformadores de medida permiten reducir los altos niveles de tensión y corriente de la red de media tensión a niveles más bajos, seguros y proporcionales, facilitando su manejo por los equipos de medición.

Los transformadores de media tensión de la marca Rymel están fabricados conforme a las normativas técnicas NTC 5933, NTC 2205, NTC 2207, IEC 61869 e IEEE C57.13. Estos dispositivos ofrecen una solución eficiente y segura para monitorear las variables eléctricas presentes en la red.



### ACCESORIOS

- Placa base de fijación con tornillería y borne de tierra (todos en acero inoxidable).
- Tapa bornera plástica transparente que permite monitorear el estado de las conexiones sin necesidad de ser retirada.
- Conexiones de alta y baja tensión en acero inoxidable.

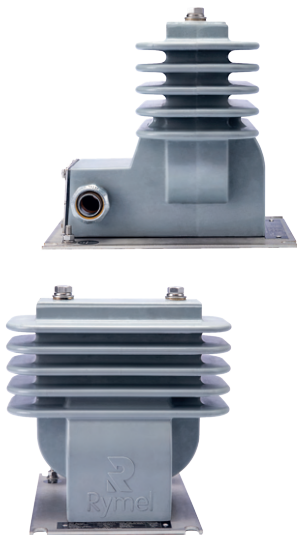


## TRANSFORMADORES DE CORRIENTE DE MEDIA TENSIÓN INTERIOR



TIPO	kV	Interior	
MODELO	-	TCIM	
RESINA	-	Epóxica para uso interior	
RELACIÓN DE CORRIENTE Ip/ Is	A	De 2.5-5/5 a 250-500/5	De 2.5-5/5 a 500/5
CLASE DE MEDICIÓN	-	0.5S, 0.2S, 0.5, 0.2	
BURDEN NOMINAL	VA	2.5, 5, 10, 15	
CORRIENTE TÉRMICA DE CORTA DURACIÓN I <sub>th</sub>	kA	8kA, 16kA, 4kV	
CORRIENTE DINÁMICA NOMINAL	kA	2.5 I <sub>th</sub>	
FRECUENCIA	Hz	50 - 0	
CLASE DE AISLAMIENTO	-	F	
NIVEL DE AISLAMIENTO	kV	17.5 / 38 / 95	
BIL, ONDA 1.2/50 µS PRIMARIO	kV	95	
MATERIAL DE LOS DEVANADOS	-	Cobre	
DIMENSIONES TOTALES APROX (INCLUYE BASE)	-	-	
A. ANCHO	mm	273	
B. LARGO	mm	304	
C. ALTO	mm	283	
PESO TOTAL	Kg	16	
NORMA DE FABRICACIÓN Y PRUEBAS	-	IEC61869-2 / NTC5933 / NTC2205	

## TRANSFORMADORES DE CORRIENTE DE MEDIA TENSIÓN EXTERIOR



TIPO	-	Exterior	
MODELO	-	TCEM	
RESINA	-	Epóxica cicloalifática para uso exterior	
NIVEL MÁXIMO DE AISLAMIENTO	kV	17.5	
RELACIÓN DE CORRIENTE Ip/ Is	A	De 2.5-5/5 a 400- 800/5	De 2.5-5/5 a 800/5
CLASE DE MEDICIÓN	-	0.5S, 0.2S, 0.5, 0.2	
BURDEN NOMINAL	VA	2.5, 5, 10, 15	
CORRIENTE TÉRMICA DE CORTA DURACIÓN I <sub>th</sub>	kA	8kA, 16kA, 4kV	
CORRIENTE DINÁMICA NOMINAL	kA	2.5 I <sub>th</sub>	
FRECUENCIA	Hz	60	
CLASE DE AISLAMIENTO	-	F	
NIVEL DE AISLAMIENTO	kV	17.5 / 38 / 95	
BIL, ONDA 1.2/50 µS PRIMARIO	kV	95	
MATERIAL DE LOS DEVANADOS	-	Cobre	
DIMENSIONES APROXIMADAS	-	-	
A. ANCHO	mm	273	
B. LARGO	mm	304	
C. ALTO	mm	283	
PESO TOTAL	Kg	17	
NORMAS DE FABRICACIÓN Y PRUEBAS	-	IEC61869-2 / NTC5933 / NTC2205	

Tapa bornera en acero inoxidable con tornillo precintable.

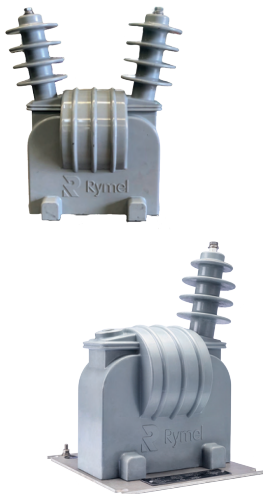
## TRANSFORMADORES DE POTENCIAL DE MEDIA TENSIÓN INTERIOR



NÚMERO DE POLOS	-	2	1
MODELO	-	TPIM2	TPIM1
RESINA	kV	Epóxica para uso interior	Epóxica para uso interior
NIVEL MÁXIMO DE AISLAMIENTO	kV	17.5	17.5
TENSIÓN PRIMARIA NOMINAL	V	Desde 4.16 hasta 14.4 kV	Desde 4.16√3 hasta 14.4√3kV
TENSIÓN SECUNDARIA NOMINAL	%	120, 115, 110	120/√3, 115/√3, 110/√3
CLASE MEDICIÓN	VA	0.5, 0.2	0.5, 0.2
BURDEN NOMINAL (VA)	-	50, 25, 15, 10, 5, 1	50, 25, 15, 10, 5, 1
FACTOR DE TENSIÓN	VA	1.2 Un continuo	1.2 Un continuo 1.9 30s
FRECUENCIA	Hz	60	60
CLASE DE AISLAMIENTO	-	F	F
NIVEL DE AISLAMIENTO	kV	17.5 / 38 / 95	17.5 / 38 / 95
BIL, ONDA 1.2/50 μS PRIMARIO	kV	95	95
MATERIAL DE LOS DEVANADOS	-	Cobre	Cobre
DIMENSIONES APROX:	-	-	-
A. ANCHO	mm	270	230
B. LARGO	mm	266	266
C. ALTO	mm	246	246
PESO TOTAL APROX	Kg	22	22
NORMA DE FABRICACIÓN Y PRUEBAS	-	IEC61869-3 / NTC5933 / NTC2207	IEC61869-3 / NTC5933 / NTC2207

Nota: A solicitud del cliente se fabrican bajo la norma IEEE.

## TRANSFORMADORES DE POTENCIAL DE MEDIA TENSIÓN EXTERIOR



NÚMERO DE POLOS	-	2	1
MODELO	-	TPIM2	TPIM1
RESINA	kV	Epóxica cicloalifática/ exterior	Epóxica cicloalifática/ exterior
NIVEL MÁXIMO DE AISLAMIENTO	kV	17.5	17.5
TENSIÓN PRIMARIA NOMINAL	V	Desde 4.16 hasta 14.4 kV	Desde 4.16√3 hasta 14.4√3kV
TENSIÓN SECUNDARIA NOMINAL	%	120, 115, 110	120/√3, 115/√3, 110/√3
CLASE MEDICIÓN	VA	0.5, 0.2	0.5, 0.2
BURDEN NOMINAL (VA)	-	50, 25, 15, 10, 5, 1	50, 25, 15, 10, 5, 1
FACTOR DE TENSIÓN	VA	1.2 Un continuo	1.2 Un continuo 1.9 30s
FRECUENCIA	Hz	60	60
CLASE DE AISLAMIENTO	-	F	F
NIVEL DE AISLAMIENTO	kV	17.5 / 38 / 95	17.5 / 38 / 95
BIL, ONDA 1.2/50 μS PRIMARIO	kV	95	95
MATERIAL DE LOS DEVANADOS	-	Cobre	Cobre
DIMENSIONES APROXIMADAS	-	-	-
A. ANCHO	mm	270	270
B. LARGO	mm	266	266
C. ALTO	mm	403	403
PESO TOTAL APROX	Kg	24	23
NORMA DE FABRICACIÓN Y PRUEBAS	-	IEC61869-3 / NTC5933 / NTC2207	IEC61869-3 / NTC5933 / NTC2207